

LADERAUPE

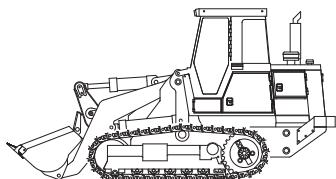


LEISTUNGSMERKMALE

- Für alle Liebhaber außergewöhnlicher Modelle
- Originalgetreue Realisierung bis ins kleinste Detail
- 0,8 PS Antriebsleistung enorme Kraft durch Glockenanker-Motor
- Einsatzgewicht von 12,5 Kg
- Z-Kinematik des Hubgerüsts
- Gefertigt aus Messing und Edelstahl in massiver Bauweise
- Kettenglieder aus gegossenem Edelstahl
- Als Bausatz oder fahrfertig aufgebaut erhältlich
- Hydraulik aus eigener Herstellung; mit ca.17 bar starker Hydraulikpumpe
- Fertig lackiert in CAT-gelb

LADERAUPE

LADERAUPE

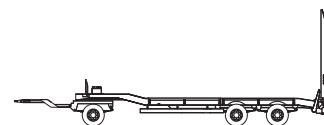


In Kombination mit

5-Achs-
Tieflade-Sattelaufleger



3-Achs-
Tiefladeanhänger



Alle Varianten der Laderaupe können Sie als Bausatz oder als fahrfertig aufgebautes Modell in Ihrer Wunschfarbe lackiert erhalten. Gerne stellen wir Ihnen ein ScaleART-Modell nach Ihren Wünschen zusammen.